



Canada Dance Sport Danse Sport Canada

RÈGLE 3- CODE VESTIMENTAIRE POUR LES JUVÉNILES

NOTE IMPORTANTE : La règle 1 (Règles générales) et la règle 2 (Définition des termes) s'appliquent. Veuillez imprimer aussi ces règles lorsque vous imprimez le code vestimentaire pour les juvéniles.

3.01 DÉBUTANT, PRÉ-BRONZE, BRONZE, ARGENT ET OR

Les costumes de compétition ne sont **pas permis** pour ce groupe d'âge afin que les compétiteurs qui grandissent rapidement aient les mêmes chances que les autres. Les vêtements habillés sont généralement permis pourvu qu'ils ne commencent pas à ressembler à un costume.

Filles :

Costume

- Maillot avec une jupe ou robe simple
- Un jupon circulaire simple est **permis**
- **Doit** avoir des manches
- Les paillettes, pierres du Rhin ou décorations similaires **ne sont pas permises**
- Le corps **doit** être recouvert
- Longueur permise : **pas plus** de 10 cm au dessus du genou et pas plus de 10 cm en dessous du genou.
- La culotte de la robe **doit couvrir** les sous-vêtements.

Couleur

- Les robes en tissu imprimé ou uni sont **permises**
- Toute la robe doit être faite du même tissu.
- Les combinaisons de couleurs de tissus différentes ne sont **pas permises**.
- Aucun tissu de couleur peau et aucune insertion de tissu transparent **n'est permis**

Tissu

- Aucun tissu avec fil métallique ou tissu décoré avec des paillettes, dentelles, diamants ou pierres du Rhin, peinture fluorescente, plumes, franges, boucles ou toutes autres décorations similaires **n'est permis**.
- Toutes les couleurs **sauf** la couleur peau sont permises

Souliers

- **Talon carré** seulement, **hauteur maximale** 3.5 cm
- Les souliers à talon haut ne sont **pas permis**.
- Les souliers peuvent être portés avec des bas courts blancs.
- Les bas de couleur peau peuvent être portés mais les bas filets couleur peau ne sont **pas permis**

Garçons :

Costume de danse

- Pantalon noir, chemise blanche ou noire, cravate noire ou boucle noire sont permis.
- Aucun collet cassé ou manches roulées **n'est permis**
- La chemise doit être rentrée dans le pantalon

Latin seulement

- Un col roulé à manches longues noir au lieu d'une chemise à manches longues **est permis**.
- La cravate ou le nœud papillon est optionnel

TISSUS ET/OU STYLES NON PERMIS

Filles :

Les styles de robes et les tissus suivants **ne sont pas permis (voir APPENDICE 1 et 2 POUR LES STYLES JUVÉNILE)**

- Maillot ou robe avec une seule manche
- Maillot ou robe avec bretelles spaghetti ou tout autre type de bretelles
- Maillot ou robe avec bretelles ou autres insertions de filet ou autre tissu transparent
- Jupe avec garniture de plumes, frange, garniture de franges ou volants superposés
- Jupe faite de languettes
- Jupe avec ouverture à l'avant, à l'arrière ou sur le côté
- Maillot sans manches ou robe avec frisons sur les épaules
- Collants troués ou corsages troués à l'avant ou à l'arrière
- Le corps doit être recouvert
- Suivez-moi

Garçon :

- Aucun tissu de satin ou tissu similaire luisant
- Pas de manches bouffantes

3.02 JUVENILE PRÉ-CHAMPIONNAT ET CHAMPIONNAT- Standard et latin

Les couples peuvent choisir une des options suivantes :

- Les costumes de compétition sont permis pourvu que les deux partenaires soient en costume. En Standard, le garçon peut décider de porter une veste, chemise cravate et pantalon au lieu d'un costume avec un manteau à queue de pie. (Voir la charte pour les juvéniles)
- Pas de costumes de compétition pourvue que les deux partenaires suivent la règle 3.01 ci-dessus du code vestimentaire.

JUVENILE DE TOUT LES NIVEAUX

Filles :

Costume

En latin, un costume deux pièces **n'est pas permis**. Le haut de la robe **doit être** attaché au bas de la robe de façon à cacher la partie ombilicale.

Souliers

- Talon carré seulement, **hauteur maximale 3.5 cm**
- Les souliers à talons **ne sont pas permis**
- Les souliers peuvent être portés avec des bas courts.
- Les bas de couleur peau peuvent être portés mais les bas filets de couleur peau **ne sont pas permis**.

Coiffures

Filles :

- Les coiffures trop élaborées ne sont pas désirables.

Garçons :

- Si les cheveux sont longs, ils **doivent** être attachés en queue de cheval






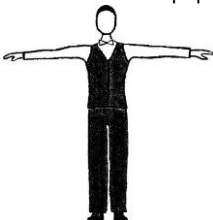
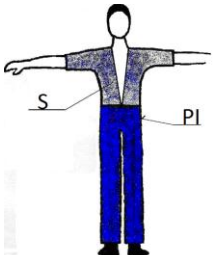
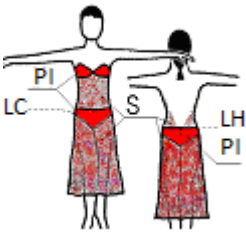
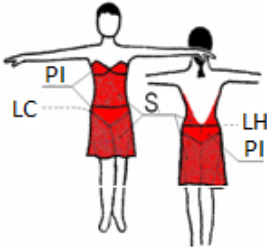
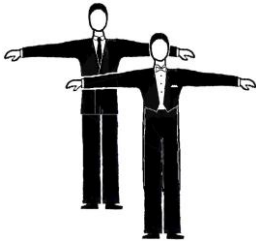
Maquillage

- Un maquillage modéré est permis.
- Pas d'ongles artificiels, de bronzage ou de faux cils

Décorations

- Les décorations sur les vêtements ne sont pas permises tant pour les filles que les garçons.
- Les décorations dans les cheveux sans effets brillants sont permis pour les filles (exemples: barrettes, rubans, élastiques recouverts...)
- Les décorations-bijoux ne sont pas permis.

CODE VESTIMENTAIRE POUR LES JUVÉNILES

1. HABILLEMENT DE DANSE – PERMIS SEULEMENT					
Partenaire	Homme		Femme		
	ST	LA	ST	E1cP	LA
Règle 3.01 Juvenile Tout les niveaux	B ou N ML chemise Ns pantalon Ns cravate/noeud papillon 	B ou N ML chemise ou col roulé noir Ns pantalon BO cravate/noeud papillon optionnel 	B blouse ajustée, T shirt Ns jupe 	Simple E1cP Robe + culotte 	E1cP maillot avec la je de même couleur attachée 
	Modèle et détails voir appendice 1		Modèle et détails voir appendice 2		
Règle 3.02 Juvenile, Pré-Champ & Champ (costume optionnel)	B ML chemise Ns veste Ns pantalon B/Ns cravate/noeud papillon 	C Chemise/Haut EcP pantalon 	EcP Robe de compétition deux pièces NP 	EcP Robe de compétition NP Le haut de la robe doit être attaché au bas de la robe de façon à cacher la partie ombilicale. 	
	N Veston N pantalon N veste B chemise N cravate Où B chemise de cérémonie B noeud papillon 	N Queue de pie (tail suit) N pantalon N queue de pie B veston court B chemise de cérémonie B noeud papillon			

(SR) Sans restriction (NP) Non Permis (SP) Seulement permis (PI) Parties intimes (LH) Ligne de la Hanche
(LC) Ligne de la Culotte (ML) Manches longues (OHC) L'Ouverture du Haut du Costume de l'homme (C) Toutes couleurs
(S) Silhouette (NS) Noir seulement (N) Noir ou bleu marin (P) Couleur peau (CpD) Couleur peau avec décoration
(EcP) Toutes couleurs à l'exception de la couleur peau (E1cP) Une couleur à l'exception de la couleur peau (B) Blanc

2. DÉCORATIONS, EFFETS BRILLANTS			
Partenaire	Homme		Femme
	ST	LA	ST LA
Juvenille	Aucune décoration – NP Tissu de base avec effets brillants – NP		Aucune décoration – NP Tissu de base avec effets brillants - NP
3. SOULIERS, BAS, COLLANTS			
Partenaire	Homme		Femme
	ST	LA	ST LA
Juvenille	Talon: hauteur max. de 2,5 cm avec chaussettes N		Talon: talon carré, hauteur max. de 3,5 cm Des bas courts de C sont permis Collants: couleur peau - SP, filet – NP
4. COIFFURE			
Partenaire	Homme		Femme
	ST	LA	ST LA
Juvenille	Si les cheveux sont longs ils doivent être attachés en queue de cheval		Décoration avec effets lumineux et fixatif de couleur – NP (Les décorations sans effets de lumière sont permis)
5. MAQUILLAGE			
Partenaire	Homme		Femme
	ST	LA	ST LA
Juvenille	Un maquillage modéré est permis		
6. DÉCORATIONS-BIJOU (aucun bijou personnel)			
Partenaire	Homme		Femme
	ST	LA	ST LA
Juvenille	Décorations-bijou – NP		

Appendice 1: Tenue vestimentaire Juvenile Homme

Chemise:

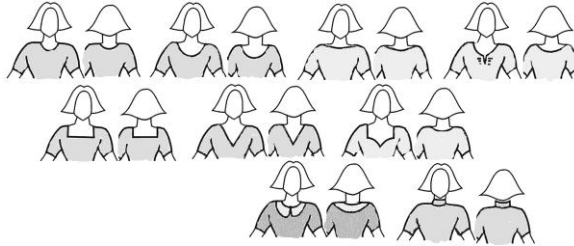
- simple, blanche à manches longues, chemise prêt-à-porter ou col polo – SP
- coton ou polyester-coton de préférence
- Tissu brillant ou à motifs – NP,
- Col cassé - NP
- manches roulées - NP.
- La chemise doit être rentrée dans le pantalon.



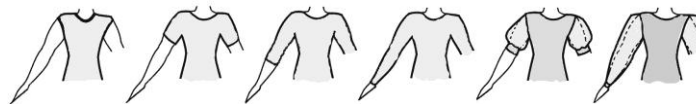
(SR) Sans restriction (NP) Non Permis (SP) Seulement permis (PI) Parties intimes (LH) Ligne de la Hanche
(LC) Ligne de la Culotte (ML) Manches longues (OHC) L'Ouverture du haut du costume de l'homme (C) Toutes couleurs
(S) Silhouette (NS) Noir seulement (N) Noir ou bleu marin (P) Couleur peau (CpD) Couleur peau avec décoration
(EcP) Toutes couleurs à l'exception de la couleur peau (E1cP) Une couleur à l'exception de la couleur peau (B) Blanc

Appendice 2: Tenue vestimentaire Juvénile Femme

A. Décolleté – ouverture si illustrée permise, autres - NP:



B. Manches – manche tel qu'illustrée, P autres - NP:

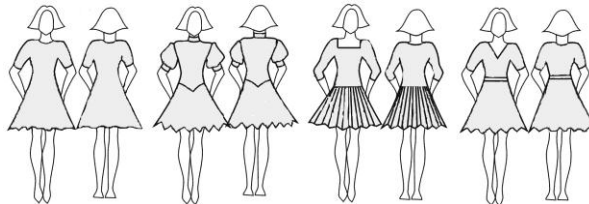


C. Jupe:

- Simple ou plissée, faite d'un minimum d'un cercle et d'un maximum de trois cercles - **SP**, un simple circulaire en dessous de la jupe est permis, un dessous de jupe plus volumineux - **NP**.
- Frisons sur la jupe ou sur le jupon, baleine, crin ou fil de pêche sur le bord de la jupe – **NP**
- La longueur ne doit pas être plus de 10 cm au-dessus du genou et pas plus longue que juste en bas du genou.
- Styles permis, autres - **NP**:



Exemples:



(SR) Sans restriction (NP) Non Permis (SP) Seulement permis (PI) Parties intimes (LH) Ligne de la Hanche
 (LC) Ligne de la Culotte (ML) Manches longues (OHC) L'Ouverture du Haut du Costume de l'homme (C) Toutes couleurs
 (S) Silhouette (NS) Noir seulement (N) Noir ou bleu marin (P) Couleur peau (CpD) Couleur peau avec décoration
 (EcP) Toutes couleurs à l'exception de la couleur peau (E1cP) Une couleur à l'exception de la couleur peau (B) Blanc